

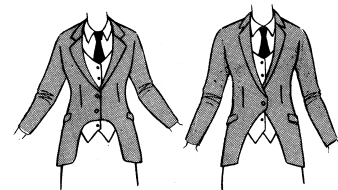
Ausrüstung von Teilnehmern und Pferden/Ponies im Damensattel

Grundsätzlich gilt die aktuelle LPO, um aber ein einheitliches Bild zu gewährleisten gelten folgende Richtlinien, um alle Ausrüstungen, die über die LPO hinausgehen, zu definieren.

1 ReiterIn

1.1 Reitkostüm/Habit

- 1.1.1 Als Habit bezeichnet man das englische Reitkostüm bestehend aus Jackett, Weste und Reitschürze. Das Jackett ist ausgeschnitten (s. Bild rechts). Statt eines Habits kann auch zur gedeckten Reitschürze ein gedecktes (herkömmliches) Reitjackett getragen werden, jedoch müssen die **Farben harmonisieren**. Tweed ist auch für Springprüfungen zulässig.

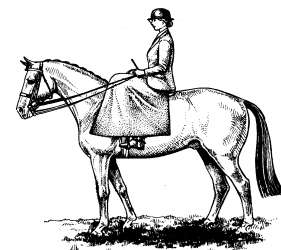


- 1.1.2 Die Weste sollte eine dezente Farbe (z.B. nicht rot) haben. (*klassisch ist gedecktes Gelb...*)

- 1.1.3 Ein/e helle/s Hemd/Bluse mit Krawatte/Plastron oder Plastronbluse

- 1.1.4 Die Schürze muß so geschnitten sein, daß sie zu keiner Zeit (evtl. Sturz) an dem Sattel hängenbleiben kann. Geschlossene Röcke sind nicht gestattet

- 1.1.5 Der Saum der Schürze verläuft **parallel** zum Boden und sollte etwa eine Hand breit über der linken Stiefelnaht (max. Mitte der Wade) enden, so daß der linke Fuß bis zum Knöchel sichtbar ist. **Der rechte Fuß darf unter keinen Umständen** zu sehen sein. Die hintere Kante muß senkrecht herabhängen. Das Material der Schürze sollte ausreichend schwer sein, um ein wehen im Wind zu verhindern. (s. Bild rechts)



- 1.1.6 Die Reithose sollte eine ähnliche Farbe wie die Schürze haben. Wenn eine helle Reithose getragen wird, darf diese zu keiner Zeit zu sehen sein.

- 1.1.7 In Kostümprüfungen ist zwingend, daß der Rock an einer Naht mindestens $\frac{1}{4}$ offen ist.

1.2 Sporen

Es wird nur ein Sporen (lt. LPO § 68) getragen (linker Stiefel bei linkssitzigem Sattel)

1.3 Stiefel

Am rechten Fuß (linkssitziger Sattel) wird ein beliebiger Schuh/Stiefel getragen.

1.4 Kopfbedeckung

Melone/Bowler, Zylinder oder Reithelm/Sturzhelm (lt. § 68) sind zu tragen. Zu Melone und Zylinder **kann** ein faltenloser Schleier (Netz) in der Farbe der Kopfbedeckung getragen (siehe Bild rechts) werden. Die Kopfbedeckung darf zu keiner Zeit verloren werden.



1.5 Das Haar

sollte ordentlich frisiert, evtl. mit Haarnetz in einem Knoten getragen werden.

1.6 Handschuhe

Braune, naturfarbene oder weiße Leder- oder Stoffhandschuhe (keine schwarzen=Trauer!)

1.7 Gerte oder Reitstock

Anstelle der Gerte kann mit einem Reitstock analog LPO geritten werden.

1.8 Schutzweste (lt. § 68)

dürfen in allen Prüfungen getragen werden.

1.9 Schmuck

Keine Blumen, Federn, Tücher etc. an der Kopfbedeckung oder im Knopfloch. Reiter-/ Vereinsnadeln dürfen getragen werden.

2 Pferd oder Pony

2.1 Damensattel

Korrekt angepaßter Damensattel englischen Typs mit Sicherheitsschloß am Steigbügelriemen oder mit einem Sicherheitssteigbügel, wenn der Sattel eine Rollenaufhängung hat.

- 2.1.1 Das Sattelkissen sollte sauber sein

- 2.1.2 Satteltgurt mit Schlaufe, durch die der volle Balancerriemen gezogen wird oder am Gurt angenähter Balancerriemen

- 2.1.3 Wykeham Pads sind zugelassen.

- 2.1.4 Keine Dreihorn oder Gabelsättel in Springprüfungen

2.2 Trense

Die Zügel müssen von einer Länge sein, die es erlaubt das Pferd auch am hingeebenen Zügel zu reiten, ohne an dem rechten Knie (linkssitziger Sattel) hängen zu bleiben.

Ansonsten Ausrüstung gem. §§ 68 / 70 LPO

Bilder aus: Janet W. Macdonald Riding Side saddle

Bezugsquellen

Bitte finden Sie unten eine Auswahl von Händlern und Herstellern von Damensattelzubehör. Diese Liste ist nicht vollständig. Sollten Sie eine gute Bezugsquelle empfehlen können, teilen Sie sie mir doch bitte mit, damit ich sie in die Liste aufnehmen kann.

Die Preise sind nur Richtwerte, bitte berücksichtigen Sie aktuelle Wechselkursschwankungen.

Side Saddles

Phyllie Robertson
Chestertons, Burnt Hill,
Yattendon, Berks,
RG18 0XD
England

www.sidesaddles.co.uk
phyllierobertson@sidesaddles.co.uk

T: +44 (0) 16 35 201 311

Habit neu: £ 495,00 - £ 510,00
gebraucht: ab £ 130,00 (Kinder) ab £
200,00 (Erwachsene)
Schürze: £50,00 - £ 130,00
Netz (Schleier): £ 2,50
Melonen und Zylinder ab £ 80,00
-Katalog anfordern-

Side saddlery

281 Lower Road
Westtown
NY 10998
USA

www.sidesaddlery.com

T: +11 845 726 4106

Habit neu: \$ 795,00
gebraucht ab \$ 225,00
Schnittmuster für Schürze: \$ 20,00, Jackett:
\$ 20,00 beide zus: \$ 35,00

Sattlerei Saskia von Ehrenkrook

Dorfstraße 16
25560 Agethorst
Deutschland

www.sattlerei-sve.de

info@sattlerei-sve.de

T: 0 48 92 / 85 94 75

Damensättel neu und gebraucht
Habit gebraucht ab € 400,00
Reitstock ab € 49,00
Schürzen: auf Anfrage
verlängerte Zügel: auf Anfrage

IG zur Förderung des Reitens im

Damensattel in Österreich

Reitschulgasse.. 2
A-1020 Wien
Österreich

www.damensattel.at

T+F: +43 (0)1 535 19 14

Damensattel-Börse:
hier erhält man je nach Angebot
Damensättel und Zubehör

Kostümatelier Kerstin Radte

Dorfstr 10
21397 Vasdorf

www.kostuematelier.com

info@kostuematelier.com

T+F: 0 41 37 / 80 85 43

Reitschürzen, Kostüme und Hüte
Preis auf Anfrage

ASIDE LINE, LLC

75 Lamington Rd
Branchburg
NJ 08876-3314
USA

www.asideline.de

info@asideline.com

T+F: +11 908 722 41 53

Habit Neu: \$ 800,00,
Schürze: \$100 - \$ 150
Weste \$ 50 - \$ 100
Zügel: \$ 90- \$ 120
Melonen und Zylinder ab \$ 50,00

The Midland Side Saddle & Saddlery

Centre

Pitern Hill Stables
Kineton, Warwickshire
CV35 0JF
England

www.lauradempseysaddler.com

info@lauradempseysaddler.com

T: +44 (0)1926 64 08 69

Habits neu und gebraucht, Damensättel,
Netze (Schleier), Reitstöcke, etc.
Preise auf Anfrage

Scottish Side Saddles

South Thorn
Nr. Dunlop
Ayrshire
KA3 4BP

www.scottishsidesaddles.co.uk

Habits neu und gebraucht, Damensättel etc.
Preise auf Anfrage

Penny Housden at

Side Saddle Lady

60 Argyll Road
Pennsylvania, Exeter, Devon,
EX4 4RY
England

http://users.tinyworld.co.uk/side_saddlelady

T: +44 1392 271080

Schnittmuster £ 11,00
Habits gebraucht: auf Anfrage

Hutmacher Jochen Flemming,

Marienstraße 69
50825 Köln – Ehrenfeld

Tel.: +49(0)221/553206

nach Maß gefertigte, Melonen, Zylinder
(auch englische Norm) und Hüte für
Kostümklassen zu sehr fairen Preisen.

Reitstiefel Königs

In Tenholt 45
41812 Erkelenz

www.reitstiefel-koenigs.de

Tel.: +49(0)2431-5057:

nach Maß angefertigte Damensattel-
Reitstiefel (extra weich und nicht ganz so
hoch geschnitten).